



Manuel utilisateur

Montage, mise en route, utilisation



VEGA

Hélice holographique
ø 70cm

Contenu de la boîte



Moteur x 1



Pales x 4



Câble d'alimentation x 1



Transformateur x 1



Vis murales avec chevilles x 3



Vis coniques x 12



Socle de fixation murale x 1



Vis de potence x 1



Clé de montage x 1

Avertissements

L'HELICE VEGA EST UN OBJET TRANCHANT, DUQUEL IL NE FAUT PAS S'APPROCHER ET QU'IL NE FAUT PAS TOUCHER.

L'HELICE VEGA EN MARCHÉ COUPENT LES DOIGTS QUI ESSAIENT DE LA TOUCHER, SI ELLE EST UTILISÉE SANS PROTECTION (PAR EXEMPLE SANS COQUE).

Dans le cas où vous souhaitez utiliser l'hélice VEGA à moins de trois (3) mètres de hauteur ou dans un endroit où celle-ci est susceptible d'être à portée de main ou en contact avec une personne, alors il est obligatoire d'installer des protections (ex : coque), afin d'éviter tout risque de dommage corporel.

Dans le cas où vous achetez l'hélice VEGA sans protection, vous vous interdisez de faire fonctionner l'hélice VEGA à moins de trois mètres de hauteur et de la placer dans un endroit susceptible de causer des dommages corporels.

Par exemple, vous vous interdisez de placer l'hélice VEGA à portée de main ou à proximité de zone ou des personnes sont susceptibles de passer.

Il est de votre responsabilité de vous assurer que l'emplacement choisi pour l'hélice VEGA ne comporte aucun risque de contact avec une personne physique.

Il est de votre responsabilité de vous assurer que toutes les personnes susceptibles d'utiliser l'hélice VEGA sont prévenues du présent avertissement et veilleront à le respecter et le faire respecter.

Par exemple, vous devez communiquer le présent avertissement à la personne en charge du montage de l'hélice VEGA et celle en charge de la faire fonctionner.

Notez également que l'hélice VEGA démarre dès sa mise sous tension.

C'est pourquoi il convient de brancher en premier lieu le transformateur, puis de brancher à la prise de courant.

Il est rappelé que l'hélice VEGA n'est pas un jouet. Elle doit être tenue hors de portée des enfants. L'hélice VEGA ne doit pas être plongée dans l'eau, ni être exposée à la chaleur, le feu, l'humidité. L'hélice VEGA étant un objet en mouvement, il ne faut pas gêner sa rotation, sous peine de dommages.

Instructions de montage

- 1 Fixez les quatre pales une par une au moteur à l'aide des 12 vis coniques. Veillez à assembler les connecteurs mâles dans les connecteurs femelles.



- 2 Uniquement dans le cas d'une fixation au mur : Percez trois trous \varnothing 8mm dans le mur. Placez les chevilles dans les trous. Vissez le socle au mur.



- 3 Enfillez l'hélice sur le socle et vissez la vis de potence.



- 4 Branchez le transformateur à l'hélice.



- 5 Branchez la prise électrique.

Attention : l'hélice démarrera aussitôt mise sous tension !

Fonctionnement général

**Créez votre film promotionnel
sur www.fabric.holotov.fr**



Notre outil en ligne Fabric propose des modèles gratuits & 100% personnalisables adaptés aux professionnels commerçants. Allez y faire un tour !



**Constituez vos playlists
sur mobile et tablette**



Téléchargez l'application HOLOTOV.
Retrouvez vos films créés sur Fabric, importez vos médias et construisez vos playlists.



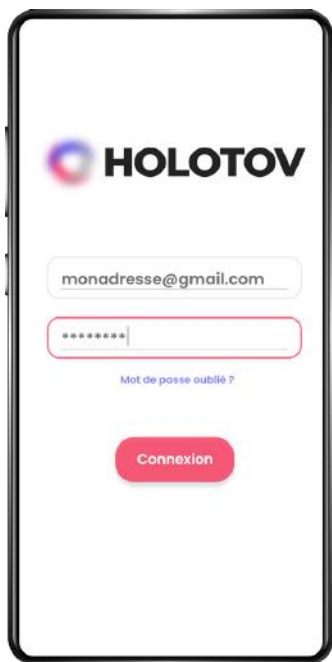
Jouez vos hologrammes



Connectez votre VEGA en Wi-Fi ou Bluetooth pour la télécommander.

Comment démarrer VEGA ? (1/4)

- 1 Téléchargez l'application HOLOTOV



Utilisez vos identifiants créés lors du passage de commande sur www.holotov.com pour vous connecter à l'application.

Comment démarrer VEGA ? (2/4)

- 2 Branchez votre VEGA et rendez-vous dans vos paramètres Wi-Fi pour vous y connecter à la manière d'une box internet.

Connectez vous au réseau Holotov-XXXX et entrez le mot de passe Holotovvega



Ensuite, rendez-vous dans l'application HOLOTOV et cliquez sur le bouton "Connexion à l'hélice VEGA"

Comment démarrer VEGA ? (3/4)

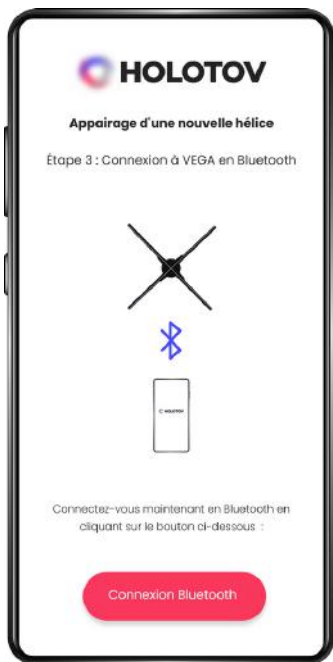
3 Définissez du mot de passe de l'hélice



Saisissez le mot de passe de votre choix.
Il doit comprendre entre 6 et 16 caractères.
Il sécurisera votre VEGA lors de vos utilisations..

Comment démarrer VEGA ? (4/4)

- 4 Assurez vous que le Bluetooth soit activé sur votre appareil.



Cliquez sur le bouton "Connexion Bluetooth".
 Si vous avez plusieurs VEGA, assurez-vous de ne brancher que l'hélice à configurer lors de cette étape.

Informations sur la connexion

Il est possible de contrôler VEGA via Wi-Fi ou Bluetooth.

Fonctionnalités permises selon le mode de connexion :

	Wi-Fi	Bluetooth
ON / OFF	✓	✓
Envoyer un média sur VEGA	✓	✗
Gérer les médias présents sur VEGA afficher, réordonner, supprimer	✓	✗
Modifier les réglages de VEGA	✓	✗

Connexion en Wi-Fi (recommandée) :

1. Activez le Wi-Fi de votre appareil
2. Sur l'écran "Hélices" de l'application, cliquez sur votre VEGA et sélectionnez "Connexion Wi-Fi"

Connexion en Bluetooth :

1. Activez le Bluetooth de votre appareil.
2. Sur l'écran "Hélices" de l'application, cliquez sur votre VEGA et sélectionnez "Connexion Bluetooth"

Avertissements

L'HELICE VEGA EST UN OBJET TRANCHANT, DUQUEL IL NE FAUT PAS S'APPROCHER ET QU'IL NE FAUT PAS TOUCHER.

L'HELICE VEGA EN MARCHÉ COUPENT LES DOIGTS QUI ESSAIENT DE LA TOUCHER, SI ELLE EST UTILISÉE SANS PROTECTION (PAR EXEMPLE SANS COQUE).

Dans le cas où vous souhaitez utiliser l'hélice VEGA à moins de trois (3) mètres de hauteur ou dans un endroit où celle-ci est susceptible d'être à portée de main ou en contact avec une personne, alors il est obligatoire d'installer des protections (ex : coque), afin d'éviter tout risque de dommage corporel.

Dans le cas où vous achetez l'hélice VEGA sans protection, vous vous interdisez de faire fonctionner l'hélice VEGA à moins de trois mètres de hauteur et de la placer dans un endroit susceptible de causer des dommages corporels.

Par exemple, vous vous interdisez de placer l'hélice VEGA à portée de main ou à proximité de zone ou des personnes sont susceptibles de passer.

Il est de votre responsabilité de vous assurer que l'emplacement choisi pour l'hélice VEGA ne comporte aucun risque de contact avec une personne physique.

Il est de votre responsabilité de vous assurer que toutes les personnes susceptibles d'utiliser l'hélice VEGA sont prévenues du présent avertissement et veilleront à le respecter et le faire respecter.

Par exemple, vous devez communiquer le présent avertissement à la personne en charge du montage de l'hélice VEGA et celle en charge de la faire fonctionner.

Notez également que l'hélice VEGA démarre dès sa mise sous tension.

C'est pourquoi il convient de brancher en premier lieu le transformateur, puis de brancher à la prise de courant.

Il est rappelé que l'hélice VEGA n'est pas un jouet. Elle doit être tenue hors de portée des enfants. L'hélice VEGA ne doit pas être plongée dans l'eau, ni être exposée à la chaleur, le feu, l'humidité. L'hélice VEGA étant un objet en mouvement, il ne faut pas gêner sa rotation, sous peine de dommages.

Envoyer un fichier sur VEGA


- 1 Rendez-vous dans l'onglet "Bibliothèque"




Vos films réalisés sur www.fabric.holotov.com seront chargés automatiquement si vous êtes connecté.e à Internet.


Attention : si vous êtes connecté à VEGA en Wi-Fi, il se peut que votre appareil ne capte pas Internet.

Dans ce cas, déconnectez VEGA dans vos paramètres Wi-Fi et utilisez la 3G/4G ou votre réseau Wi-Fi habituel le temps de charger vos films.

- 2 Si vous souhaitez importer une vidéo ou une image depuis votre appareil, cliquez sur 

- 3 Sélectionnez les fichiers à envoyer sur VEGA puis cliquez sur le bouton 

Astuce : vous pouvez créer des playlists et les envoyer sur VEGA en un clin d'œil

Pour cela, sélectionnez les fichiers à ajouter à la playlist et cliquez sur le bouton 

Comment créer votre premier film ?

1 Rendez-vous sur le site :
www.fabric.holotov.com

2 Connectez vous avec
votre **identifiant HOLOTOV**
(créé lors du passage de
commande)



3 Choisissez un modèle
d'hologramme :
soldes, fêtes, nouveautés....

4 Personnalisez votre
modèle à souhaits :
votre logo,
vos informations,
vos prix...



5 Exportez votre création et retrouvez-la
dans l'application mobile en vous
connectant avec votre **identifiant HOLOTOV**.

Caractéristiques techniques

Diamètre : 70 cm

Poids : 0.85kg

Résolution : 1024px x 1024px

Luminosité : 1600CD/M²

Nombre de LEDs : 1024 leds

Vitesse de rotation : 720 rpm

Mémoire : 1 GO

Voltage : Entrée : 100-240V / 2A Sortie : 25V / 5A

Puissance : 125W

Matériaux : Polycarbonate + ABS

Compatibilité : Android 7 et ultérieur

iOS 10.0.0 et ultérieur

Utilisation : 20 000+ heures

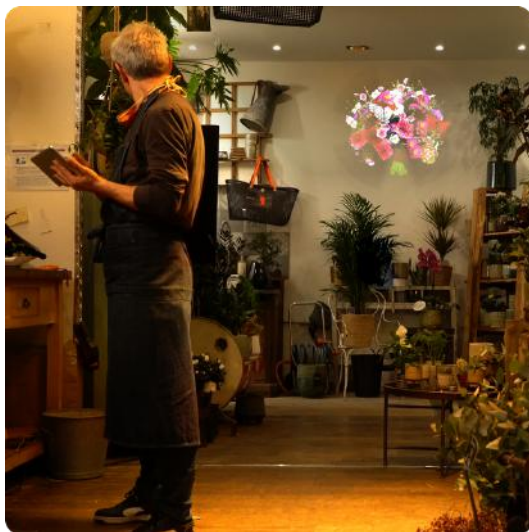
Merci pour votre confiance. Maintenant, c'est à vous de jouer...

Nous restons à l'écoute de vos demandes et
ouverts à vos suggestions !

N'hésitez pas à nous joindre par téléphone ou par mail pour
toute sollicitation, nous serons là pour vous accompagner
dans votre aventure holographique.

À bientôt.

L'équipe HOLOTOV



Communiquez sous une bonne étoile.

Une question ?

Nous vous répondons !

contact@holotov.com

01.80.88.25.70

du

lundi au vendredi

9h à 12h - 14h à 18h

ou sur

www.holotov.com

rubrique "Contact"